

MEU *médico*online

A **telemedicina** da Unimed POA



VEJA ABAIXO COMO UTILIZAR:



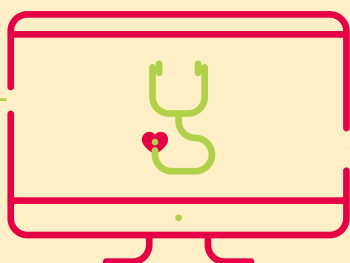
Pelo site da Unimed Porto Alegre

- **Se você já é cadastrado**, faça seu login e acesse Meu MédicoOnline.
- **Se você ainda não é cadastrado no site**, você deverá fazer o seu cadastro para logar.
- **Confirme seus dados** e escolha a especialidade do médico que quer consultar e selecione o nome do médico de sua preferência.
- **Ao clicar no nome do médico**, você irá acessar o consultório virtual dele e poderá visualizar a agenda com os dias e horários disponíveis para consulta.
- **Você deverá clicar no melhor dia e horário para sua consulta**. Assim você estará agendando sua consulta.
- **Você visualizará a confirmação da consulta na tela** e receberá também a confirmação via SMS e e-mail.
- **Antes da sua consulta**, é importante que regularize qualquer pendência com a Unimed Porto Alegre, relativa à entrega de documentos ou realização de pagamentos pendentes, pois a irregularidade poderá impedir a realização da consulta.
- **No dia da consulta**, 2 horas antes do horário agendado, você receberá uma notificação por SMS e por e-mail informando sobre seu agendamento.
- **E, no horário da consulta**, você receberá um SMS e um e-mail com o link de acesso para a teleconsulta com o seu médico.
- **Fique atento** pois alguns médicos cadastrados preferem que a primeira consulta seja feita de forma presencial antes da experiência pela plataforma do Meu MédicoOnline.



Pelo App da Unimed Porto Alegre

- **Se você já é cadastrado**, faça seu login e acesse Meu MédicoOnline.
- **Se você ainda não é cadastrado no App**, você deverá fazer o seu cadastro para logar.
- **O App da Unimed Porto Alegre** irá orientá-lo a como baixar o aplicativo da Conexa Saúde. Clicando no link disponível, você acessará direto a loja da Apple ou Android e poderá baixar o App.
- **Ao entrar no App Conexa Saúde**, confirme seus dados e escolha a especialidade do médico que quer consultar e selecione o nome do médico de sua preferência. **Ao clicar no nome do médico**, você acessará o consultório virtual dele e poderá visualizar a agenda com os dias e horários disponíveis para consulta.
- **Você deverá clicar** no melhor dia e horário para sua consulta. Assim você estará agendando sua consulta.
- **Você visualizará** a confirmação da consulta na tela e receberá também a confirmação via SMS e e-mail.
- **Antes de sua consulta**, é importante que regularize qualquer pendência com a Unimed Porto Alegre relativa à entrega de documentos ou realização de pagamentos pendentes, pois a irregularidade poderá impedir a realização da consulta.
- **No dia da consulta**, 2 horas antes do horário agendado, você receberá uma notificação por SMS e por e-mail informando sobre seu agendamento.
- **E, no horário da consulta**, você receberá um SMS e um e-mail com o link de acesso para a teleconsulta com o seu médico.
- **Fique atento** pois alguns médicos cadastrados preferem que a primeira consulta seja feita de forma presencial antes da experiência pela plataforma do Meu MédicoOnline.



CUIDAR DE VOCÊ. ESSE É O PLANO.

Unimed 
Porto Alegre